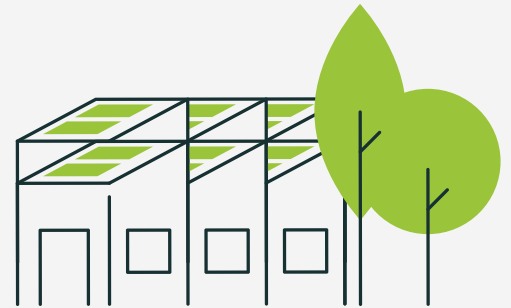


E/Xpand 16

Batterie im Rackformat für gewerbliche und industrielle Anwendungen



HOHE DICHTE

System mit höherer Energiedichte und LFP-Technologie für hohe Kapazität und Effizienz.



KOMPAKTE BAUWEISE

Einbau in standardmäßige 19-Zoll-Racks mit mehreren Konfigurationen zur einfachen Integration in Containerlösungen.



EINFACHE INSTALLATION

Plug & Play-Installation mit schnellen und sicheren Anschlüssen, die eine Verkürzung der Montagezeiten ermöglichen.



MAXIMALE LEISTUNG

Intelligente Steuerung mit String-Management-System für optimale Leistung.



MAXIMALE SICHERHEIT

LFP-Technologie mit intelligentem BMS und automatischem Vorladesystem für optimalen Schutz.



THERMISCHE EFFIZIENZ

Module mit Luftkühlung, die eine Optimierung der Systemzyklen ermöglicht.



MINIMALE INSTALLATION

7 Module
Energie: 113 kWh



MINIMALE STRINGS

7x

+ Steuergerät

Energie: 113 kWh
Nennspannung: 358 V

MAXIMALE STRINGS

18x

+ Steuergerät

Energie: 289 kWh
Nennspannung: 922 V

Bis zu 10 Strings



MODULE	7	8	9	10	11	12
Energie (kWh)	113	129	145	161	177	193
Nutzbare Energie(kWh, 90 % DoD)	101	116	130	145	159	174
Nennspannung (V)	358	410	461	512	563	613
Spannungsbereich (V)	325-386	371-442	418-497	464-552	510-607	557-662
Empfohlener Strom (A)						157
Höchststrom (A)*						220
Spitzenstrom (A) (<1 min)*						314
Nennleistung (kW)	81	93	105	116	128	140
Abmessungen (mm)	550x832x2150	1100x832x1640	1100x832x1640	1100x832x1640	1100x832x1640	1100x832x2150
Gewicht (kg)	991	1174	1297	1420	1543	1686



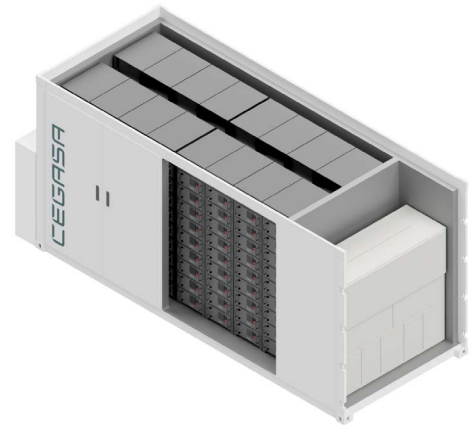
MODULE	13	14	15	16	17	18
Energie (kWh)	209	225	241	257	273	289
Nutzbare Energie(kWh, 90 % DoD)	188	203	217	232	246	260
Nennspannung (V)	666	717	768	819	870	922
Spannungsbereich (V)	603-718	650-773	696-828	742-883	789-938	835-993
Empfohlener Strom (A)						157
Höchststrom (A)*						220
Spitzenstrom (A) (<1 min)*						314
Nennleistung (kW)	151	163	175	186	198	210
Abmessungen (mm)	1100x832x2150	1100x832x2150	1100x832x2150	1650x832x1640	1650x832x1640	1650x832x2150
Gewicht (kg)	1809	1962	2095	2238	2361	2514

ALLGEMEINE DATEN

Zyklen [1]	> 6000
Betriebstemperatur (°C)	Von 0 bis 60
Schutzart	IP30
Effizienz [1]	> 98 %
DoD max.	90 % (konfigurierbar)
Kommunikation	CAN, Modbus TCP/IP (Sunspec)
Zertifizierungen	CE / IEC62619 / IEC62620 / EN61000-6-2 / EN61000-6-3 / UN38.3
Nomenklatur IEC 62620	IFpP73/176/209[1p16s]M/0+50/90

[1] Testbedingungen: 0,2 C / 25 °C / 90 % DoD / * Unterliegt möglicherweise Derating wegen Temperatur und Spannung.

SPEZIFISCHE LÖSUNGEN
(BESS).



NORMALE HÖHE
Höhe: 2150 mm

HIGH CUBE
Höhe: 2405 mm



MODULE	15	17
Energie (kWh)	241	273
Nutzbare Energie(kWh, 90 % DoD)	217	246
Nennspannung (V)	768	870
Spannungsbereich (V)	696-828	789-938
Empfohlener Strom (A)		157
Höchststrom (A)*		220
Spitzenstrom (A) (<1 min)*		314
Nennleistung (kW)	175	198
Abmessungen (mm)	1100x832x2150	1100x832x2405
Gewicht (kg)	2095	2241

ALLGEMEINE DATEN

Zyklen [1]	> 6000
Betriebstemperatur (°C)	Von -5 bis 45
Schutzart	IP30
Effizienz [1]	> 98 %
DoD max.	90 % (konfigurierbar)
Kommunikation	CAN, Modbus TCP/IP (Sunspec)
Zertifizierungen	CE / IEC62619 / IEC62620 / EN61000-6-2 / EN61000-6-3 / UN38.3
Nomenklatur IEC 62620	IFpP73/176/209[1p16s]M/0+50/90

[1] Testbedingungen: 0,2 C / 25 °C / 90 % DoD / * Unterliegt möglicherweise Derating wegen Temperatur und Spannung.