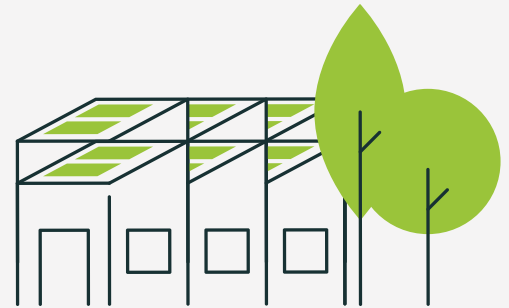


E/Xpand 16

Batería en formato rack para aplicaciones comerciales e industriales.



**ALTA DENSIDAD**

Sistema de mayor densidad energética con tecnología LFP de alta capacidad y eficiencia.



**DISEÑO COMPACTO**

Diseño de rack estándar de 19" con múltiples configuraciones para su fácil integración en soluciones contenerizadas.



**FÁCIL INSTALACIÓN**

Instalación plug & play con conectores rápidos y seguros que permiten reducir tiempos de montaje.



**MÁXIMO RENDIMIENTO**

Control inteligente con sistema de gestión por string para un rendimiento óptimo.



**MÁXIMA SEGURIDAD**

Tecnología LFP, con BMS inteligente y sistema de precarga automático para una óptima protección.



**EFICIENCIA TÉRMICA**

Módulos con air cooling que permite optimizar los ciclos del sistema.



## INSTALACIÓN MÍNIMA

7 módulos  
Energía: 113 kWh



STRING MÍNIMO

### 7x

+ unidad de control  
Energía: 113 kWh  
Tensión nominal: 358 V

STRING MÁXIMO

### 18x

+ unidad de control  
Energía: 289 kWh  
Tensión nominal: 922 V

## Hasta 10 strings.



### MÓDULOS

	7	8	9	10	11	12
Energía (kWh)	113	129	145	161	177	193
Energía utilizable (kWh, 90% DoD)	101	116	130	145	159	174
Tensión nominal (V)	358	410	461	512	563	613
Rango de voltaje (V)	325-386	371-442	418-497	464-552	510-607	557-662
Corriente recomendada (A)	157					
Corriente máxima (A)*	220					
Corriente pico (A) (<1 min)*	314					
Potencia nominal (kW)	81	93	105	116	128	140
Dimensiones (mm)	550x832x2150	1100x832x1640	1100x832x1640	1100x832x1640	1100x832x1640	1100x832x2150
Peso (kg)	991	1174	1297	1420	1543	1686



### MÓDULOS

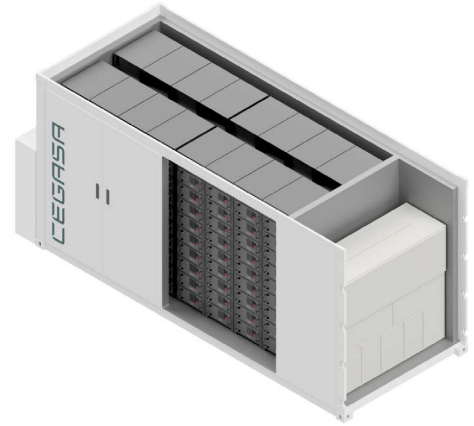
	13	14	15	16	17	18
Energía (kWh)	209	225	241	257	273	289
Energía utilizable (kWh, 90% DoD)	188	203	217	232	246	260
Tensión nominal (V)	666	717	768	819	870	922
Rango de voltaje (V)	603-718	650-773	696-828	742-883	789-938	835-993
Corriente recomendada (A)	157					
Corriente máxima (A)*	220					
Corriente pico (A) (<1 min)*	314					
Potencia nominal (kW)	151	163	175	186	198	210
Dimensiones (mm)	1100x832x2150	1100x832x2150	1100x832x2150	1650x832x1640	1650x832x1640	1650x832x2150
Peso (kg)	1809	1962	2095	2238	2361	2514

## GENERAL

Ciclos [1]	> 6000
T.ª operativa (°C)	De -5 hasta 45
Grado de protección	IP30
Eficiencia [1]	> 98%
DoD máx.	90% (configurable)
Comunicaciones	CAN, Modbus TCP/IP (Sunspec)
Certificaciones	CE / IEC62619 / IEC62620 / EN61000-6-2 / EN61000-6-3 / UN38.3
Nomenclature IEC 62620	IFpP73/176/209[1p16s]M/0+50/90

[1] Condiciones de test: 0,2C / 25°C / 90% DoD / \* Puede aplicarse derating por temperatura y tensión

SOLUCIONES ESPECÍFICAS (BESS).



**NORMAL HEIGHT**  
Altura: 2150 mm

**HIGH CUBE**  
Altura: 2405 mm



MÓDULOS	15	17
Energía (kWh)	241	273
Energía utilizable (kWh, 90% DoD)	217	246
Tensión nominal (V)	768	870
Rango de voltaje (V)	696-828	789-938
Corriente recomendada (A)		157
Corriente máxima (A)*		220
Corriente pico (A) (<1 min)*		314
Potencia nominal (kW)	175	198
Dimensiones (mm)	1100x832x2150	1100x832x2405
Peso (kg)	2095	2241

### GENERAL

Ciclos [1]	> 6000
T. <sup>o</sup> operativa recomendada (°C)	De 15 a 30
Grado de protección	IP30
Eficiencia [1]	> 98%
DoD máx.	90% (configurable)
Comunicaciones	CAN, Modbus TCP/IP (Sunspec)
Certificaciones	CE / IEC62619 / IEC62620 / EN61000-6-2 / EN61000-6-3 / UN38.3
Nomenclature IEC 62620	IFpP73/176/209[1p16s]M/0+50/90

[1] Condiciones de test: 0,2C / 25°C / 90% DoD / \* Puede aplicarse derating por temperatura y tensión